

Model
Aachen



Odporność na włamanie: Klasa S1 wg Normy EN 14450

Budowa: zgodna z klasą A wg wytycznych VDMA 24992 (maj 1995 r)

Model polecany do przechowywania:

- dokumentów
- broni (patrz katalog - wyposażenie dodatkowe)
- kluczy (patrz katalog - wyposażenie dodatkowe)

Opis produktu

Seria Aachen - szafa do przechowywania dokumentów.

Korpus: jednościankowy o grubości 3 mm

Drzwi: dwuściankowe o grubości 70 mm

Zamknięcie: 4 stronne ryglowanie - w tym od strony zawiasowej bolce stałe

Wyposażenie podstawowe

Zamek: szafa zamykana zamkiem kluczowym VdS-Klasa I/IMP-Klasa A (standardowo z dwoma kluczami o długości 120 mm)

Rodzaj zamknięcia: klamka wystająca 60 mm

Zawiasy: zewnętrzne

Kąt otwarcia drzwi: 180°

Otworki do montażu: 2 w dnie i 2 w ścianie tylnej

Lakier: RAL 7035 szary

Model
Aachen

Art. nr	Model	Wymiary zewn. *			Wymiary wewn.			Wymiary w świetle drzwi		Otwory do montażu		Waga kg	Ilość półek	Ilość segregatorów	Poj. Litry
		Wys. mm	Szer. mm	Gł. mm	Wys. mm	Szer. mm	Gł. mm	Wys. mm	Szer. mm	Dno ilość	Tył ilość				
38000	Aachen	1250	700	500	1244	682	418	1140	590	2	2	128	3	29	354
38001	Aachen	1500	700	500	1494	682	418	1390	590	2	2	149	3	36	425
38002	Aachen	1950	700	500	1944	682	418	1840	590	2	2	187	4	47	554
38003	Aachen	1950	950	550	1944	932	468	1840	840	2	2	242	4	62	848
38004	Aachen**	1950	950	550	1944	932	468	1840	840	2	2	255	4	62	848
38005	Aachen**	1950	1260	550	1944	1242	468	1840	1150	2	2	318	4	83	1130
38006	Aachen**	1200	1260	550	1194	1242	468	1090	1150	2	2	212	3	51	694

* bez zawiasów, klamki i okucia

** model dwudrzwiowy



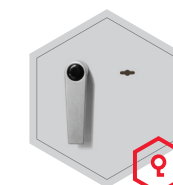
Korpus jednościankowy
o grubości 3 mm



Drzwi dwuściankowe
o grubości 70 mm

Opcje zamków

Standard



zamek kluczowy

Opcje za dopłatą



mechaniczny zamek
szyfrowy

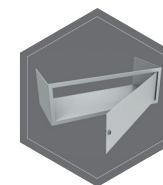


zamek
elektroniczny

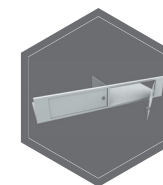


zamek elektroniczny
z mechanicznym otwieraniem
awaryjnym

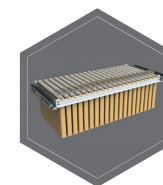
Dodatkowe wyposażenie za dopłatą



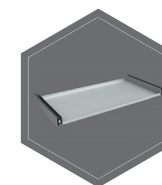
sejf wewnętrzny



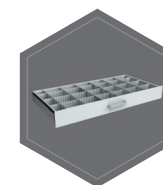
sejf wewnętrzny
ze ścianką działową,
dwudrzwiowy



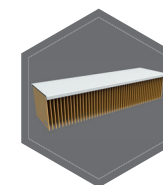
rama na teczki na
szynach teleskopowych



półka na szynach
teleskopowych



szuflada na teleskopach
z przestawnym
podziałem



półka do zawieszania
teczek

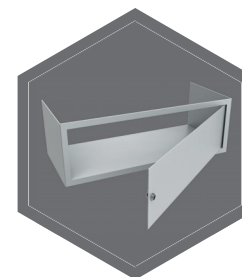
RAL
7035

RAL
9006

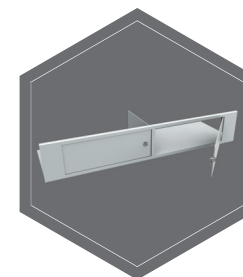
RAL
7024

Wagi, kolor i wymiary nie są wiążące. Zastrzegamy sobie możliwość zmian technicznych, wag, wymiarów i kolorów. Odchyłki wag, kolorystyki i wymiarów są uzależnione od warunków produkcyjnych. Przy transporcie i instalacji sejfów, które mogą stanowić zagrożenie przewróceniem, bezwarunkowo przestrzegać instrukcji montażu i obsługi. Piktogramy nie są opisem technicznym produktu.

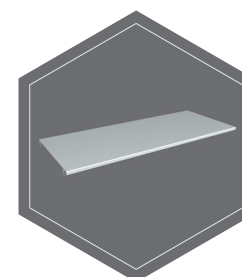
Zdjęcie przedstawia przykładową szafę na dokumenty - model Hagen 39318 z dodatkowym wyposażeniem



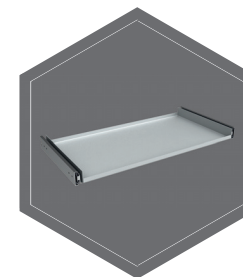
sejf wewnętrzny



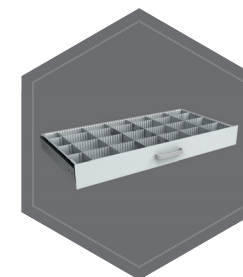
sejf wewnętrzny
ze ścianką działową,
dwudrzwiowy



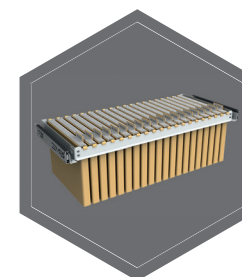
półka



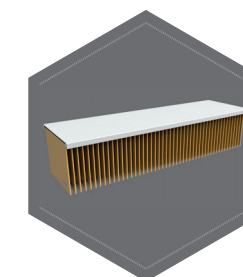
półka za szynach
teleskopowych



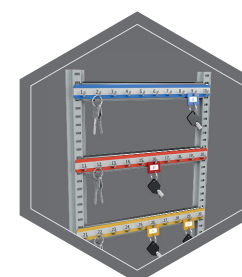
szuflada na teleskopach
z przestawnym
podziałem



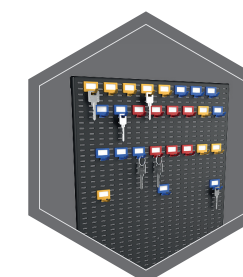
rama na teczki na szy-
nach teleskopowych



półka do zawieszania
teczek



listwy hakowe



system haków
przestawnych na blasze
osłonowej drzwi